

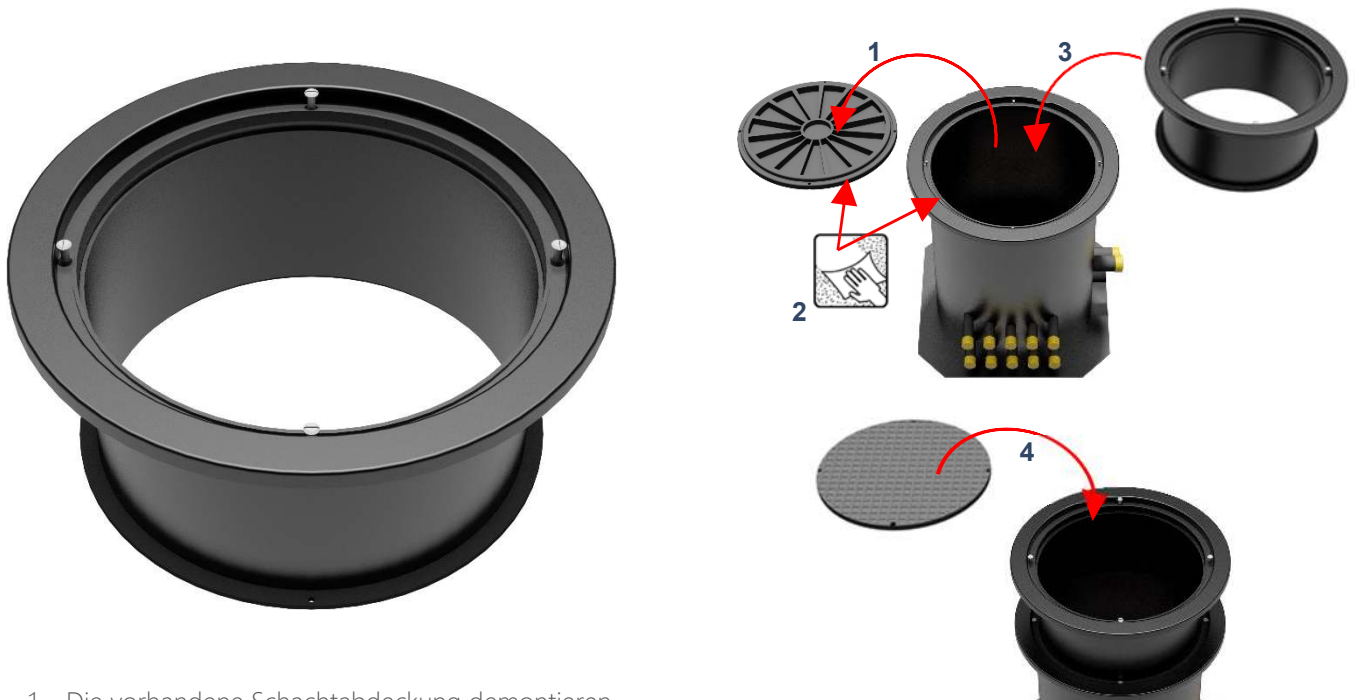
Schachtdomverlängerung

GT Kompaktschächte und GT-Flex-System



Die Lösung, wenn es mal wieder anders kommt als erwartet!

Schachtdomhöhenverlängerung für den Fall, dass der Schachtaufbau auf ein neues Niveau angepasst werden muss. (z.B. nach einer Umgestaltung des Geländes mit neuer GOK)



- 1 Die vorhandene Schachtabdeckung demontieren
- 2 Auflagefläche der Schachtabdeckung im Rahmen sehr sorgfältig reinigen und überprüfen, ob die Dichtung auf der Unterseite der Abdeckung unbeschädigt ist. (Ggf. muss die Dichtung ausgetauscht werden, sollte sie beschädigt sein!)
- 3 Dichtung der Verlängerung säubern und prüfen! Die Schachtdomverlängerung in den Sitz der Schachtabdeckung platzieren und mit den Deckelschrauben auf den vorhandenen Abdeckrahmen aufschrauben.
- 4 Den vorhandenen Deckel auf den Abdeckrahmen der Verlängerung platzieren und mit den Schrauben der Verlängerung aufschrauben.

- Passend für alle **Kompaktschächte** und **GT Schächte** mit den Systemaufbauten Monolithisch, Flex 200 und Flex 600
- Passgenaue **Systemlösung** entsprechend der, bei Bestellung angegebenen, Verlängerungshöhe.
- Einfach und **in kürzester Zeit zu montieren**
- **Maximale Sicherheit** durch optimal aufeinander **abgestimmte Komponenten des GRATEC Schachtsystems**
- **Verteiler, Schächte und Sonderzubehör werden in unserer Produktion komplett selbst produziert**, deshalb ist eine **individuelle Produktion nach Kundenvorgabe** auf Anfrage jederzeit möglich.
- **Verteiler und Schächte werden in unserer Produktion komplett gefertigt**, somit ist eine **individuelle Produktion nach Kundenvorgabe** auf Anfrage möglich.

